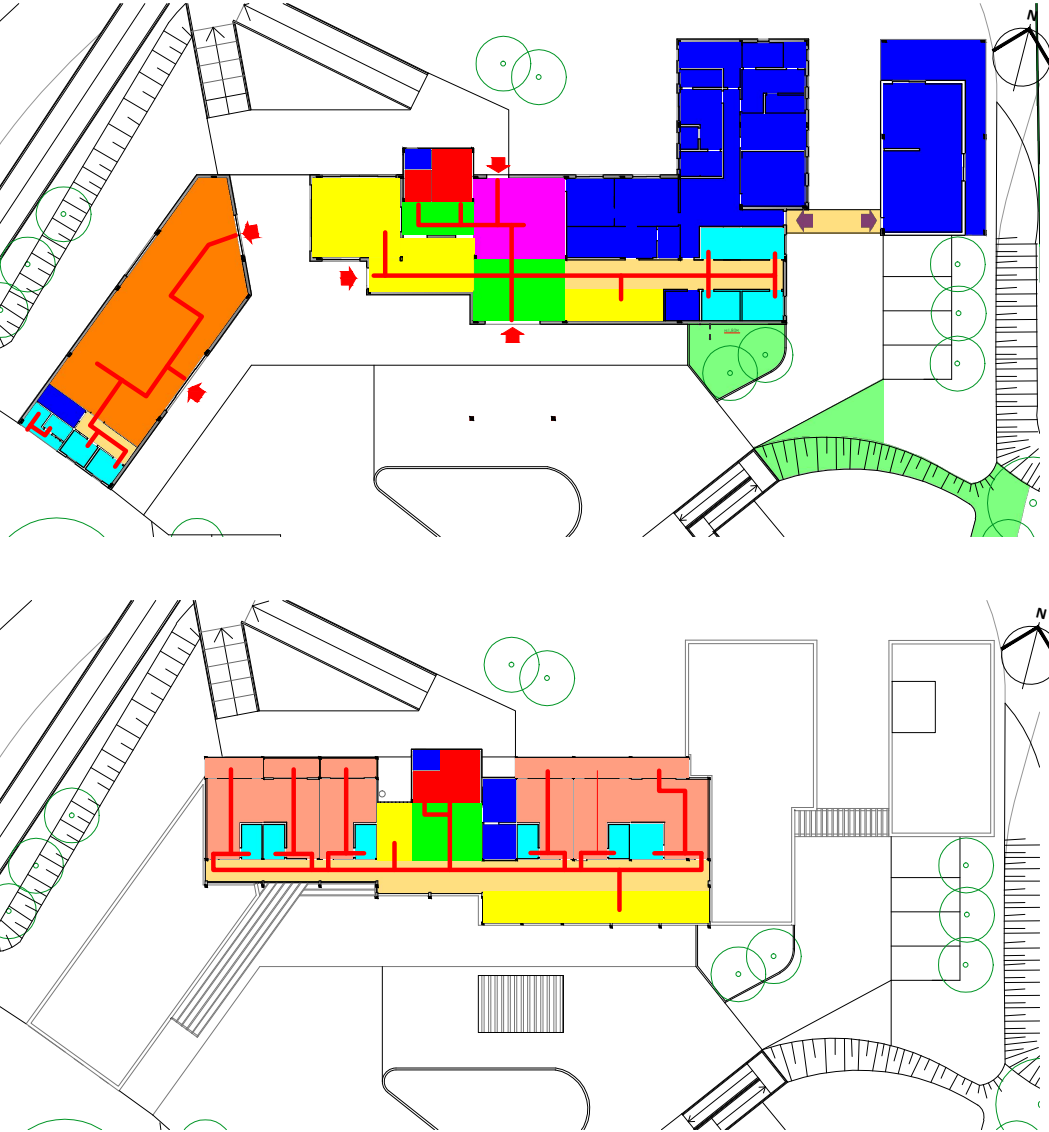


No setor 1 encontra-se a recepção da fazenda-hotel, estacionamento e toda parte da administração e serviço da hospedagem. Encontra-se próximo ao hall sala de estar com televisão e ainda uma sala mais reservada com lareira central, que tem a saída da chaminé desviada. Ao lado encontra-se um café com comidas coloniais e junto a ela uma loja com produtos locais.

O andar superior pode ser acessado por escada ou elevador. Junto a caixa de circulação vertical encontra-se um vazio que serve para acessar a caixa d'água através de uma escada marinho. O andar superior oferece 6 quartos para hóspedes, sendo 1 adaptado para deficientes físicos, além de uma rouparia para guardar roupas de cama e toalha, e um depósito de produtos de limpeza. A circulação horizontal é protegida por vidro, com algumas janelas, e ainda há uma varanda para os hóspedes.

No mesmo setor também encontra-se área de lazer com campo de futebol e de vôlei para uso dos hóspedes, servindo de apoio a essa área propõem-se um lavabo unissex com uma bancada com duas bacias.

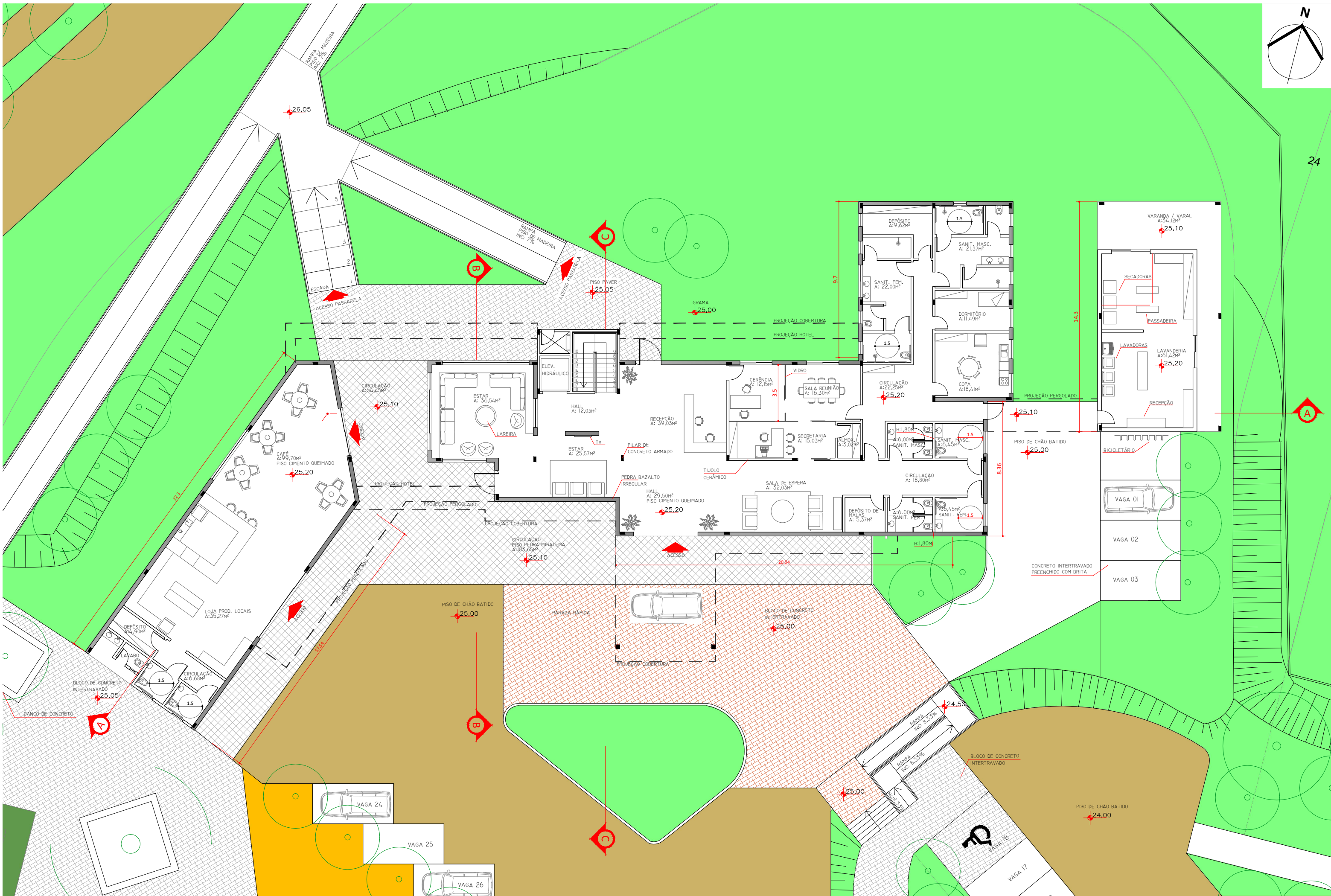
ZONEAMENTO, FLUXOS E ACESSOS



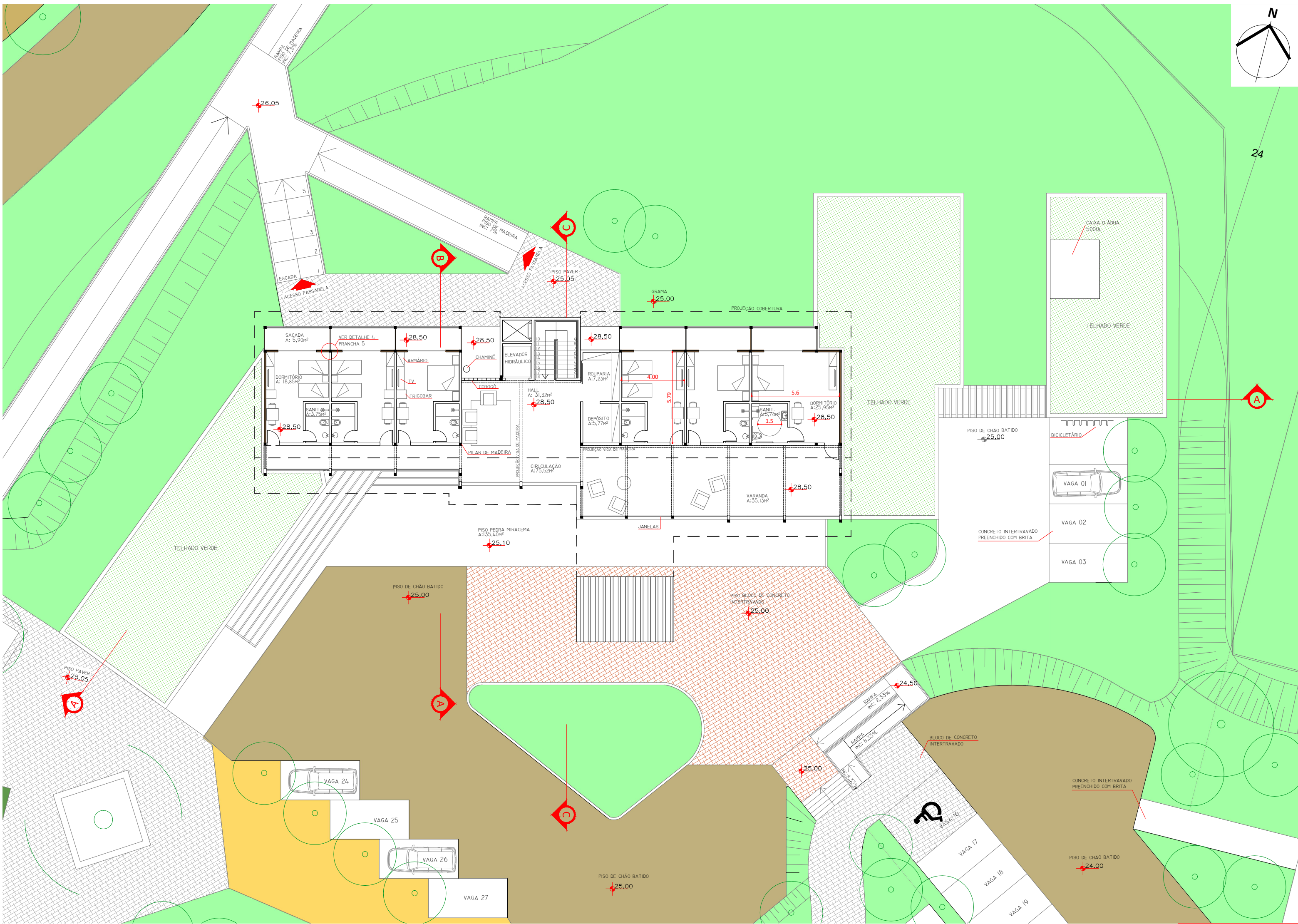
- LEGENDA:
- Circulação vertical
 - Circulação horizontal
 - Estar
 - Hall
 - Serviço
 - Banheiros
 - Hospedagem
 - Circulação dos hóspedes
 - Acesso hóspedes e visitantes
 - Acesso de serviço

QUADRO DE ÁREA (m²) PAVIMENTO TÉRREO		
Ambiente	Área	Área total
Serviço		
Lavanderia	61,42m²	269,53m²
Varanda/varal	34,12m²	
Copa	18,41m²	
Dormitório	11,49m²	
Sanitário fem.	22,00m²	
Sanitário masc.	21,37m²	
Depósito	9,62m²	
Circulação	22,25m²	
Sala de reunião	16,30m²	
Secretaria	15,03m²	
Gerência	12,15m²	193,70m²
Depósito de malas	5,37m²	
Recepção		
Sala de espera	32,03m²	
Estar com tv	25,07m²	
Estar com lareira	36,54m²	
Balcão de recepção	39,03m²	
Sanitário masc.	12,45m²	
Sanitário fem.	12,45m²	
Circulação	18,80m²	
Circulação vertical	14,84m²	154,25m²
Acesso caixa d'água	2,53m²	
Alimentação		
Café	99,70m²	
Loja de produtos locais	35,27m²	
Depósito	4,90m²	
Circulação	6,68m²	
Banheiro fem. adaptado	3,85m²	
Banheiro masc. adaptado	3,85m²	
		617,48m²

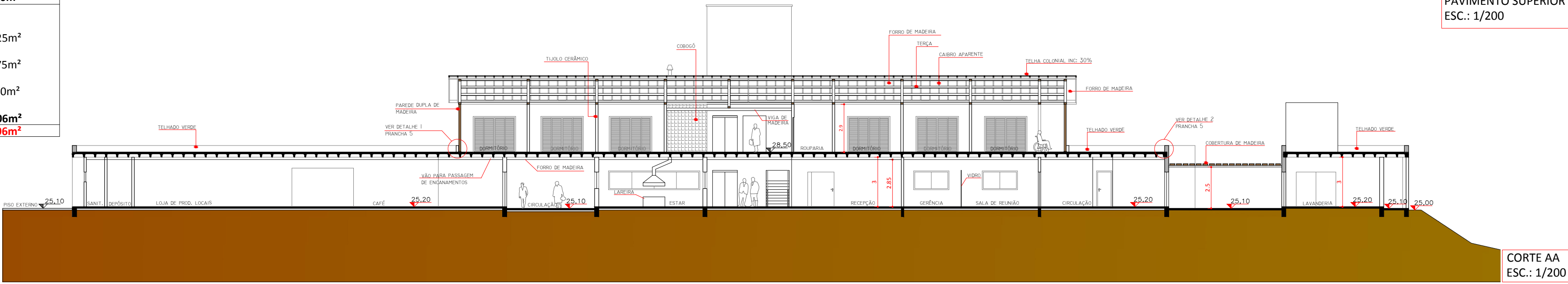
QUADRO DE ÁREA (m²) PAVIMENTO SUPERIOR		
Ambiente	Área	Área total
Serviço		
Rouparia	7,23m²	13,00m²
Depósito	5,77m²	
Hospedagem		
Hall	31,32m²	94,25m²
5 Dormitórios	18,85m²	
1 Dormitório adaptado	25,95m²	
5 Sanitários	3,75m²	
1 Sanitário adaptado	5,74m²	
6 Sacadas	5,90m²	35,40m²
Circulação	75,52m²	
Varanda	35,13m²	
		322,06m²
		335,06m²



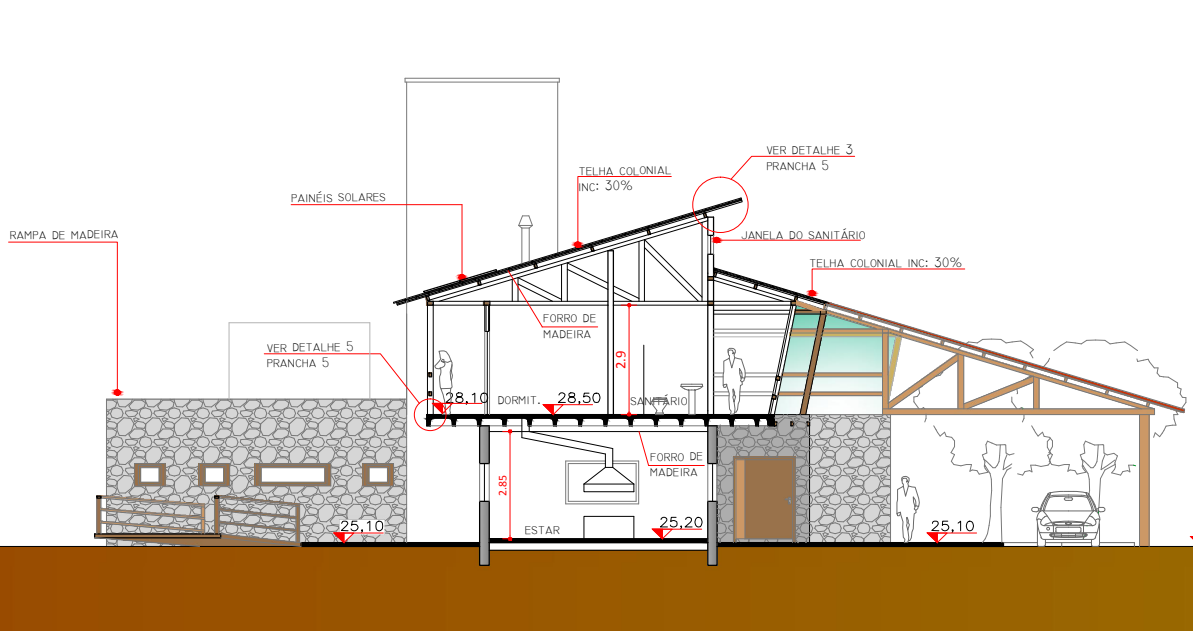
HOTEL (SETOR 1)
PAVIMENTO TÉRREO
ESC.: 1/200



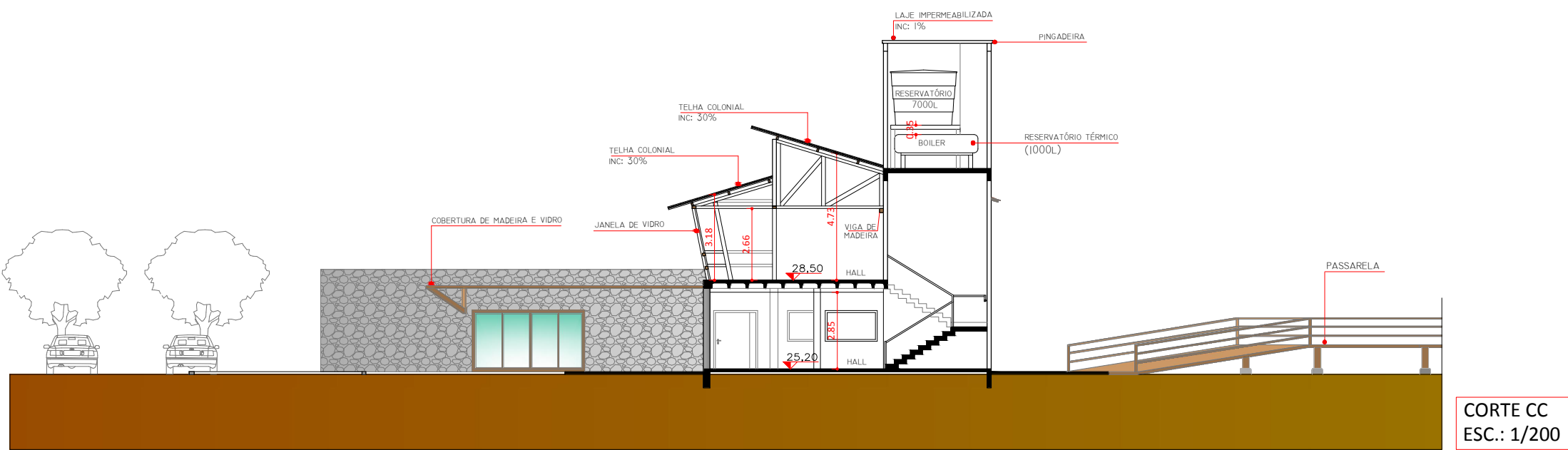
HOTEL (SETOR 1)
PAVIMENTO SUPERIOR
ESC.: 1/200



CORTE AA
ESC.: 1/200



CORTE BB
ESC.: 1/200



CORTE CC
ESC.: 1/200

